

2014-1 登山計画書

「里山歩きの会 SUN 愛 MUNAKATA」

深山幽谷の感漂う照葉樹林の山 笠置山 (425.1m) 周回コース

■期 日 2014年4月20日(日) ■集合: 花の水辺公園。10:00

◇宮若市と飯塚市の境界に位置する笠置山は山頂から四方に延びる尾根がいく筋もの深い谷を刻み、低山ながら深山の魅力そなえる。

★アプローチ: 宮若市と飯塚市を結ぶ県道30号で千石峡入口より県道471号へ入る。

平瀬橋を渡った左手に花の水辺公園駐車場がある。

ユリックス⇒(20km/0:30)⇒花の水辺公園P⇒(6km/0:12)⇒宮若市社会福祉協議会・所田温泉⇒(16km/0:24)⇒宗像ユリックスから往復の場合 *走行距離: 約42km *帰りの入浴は自由です

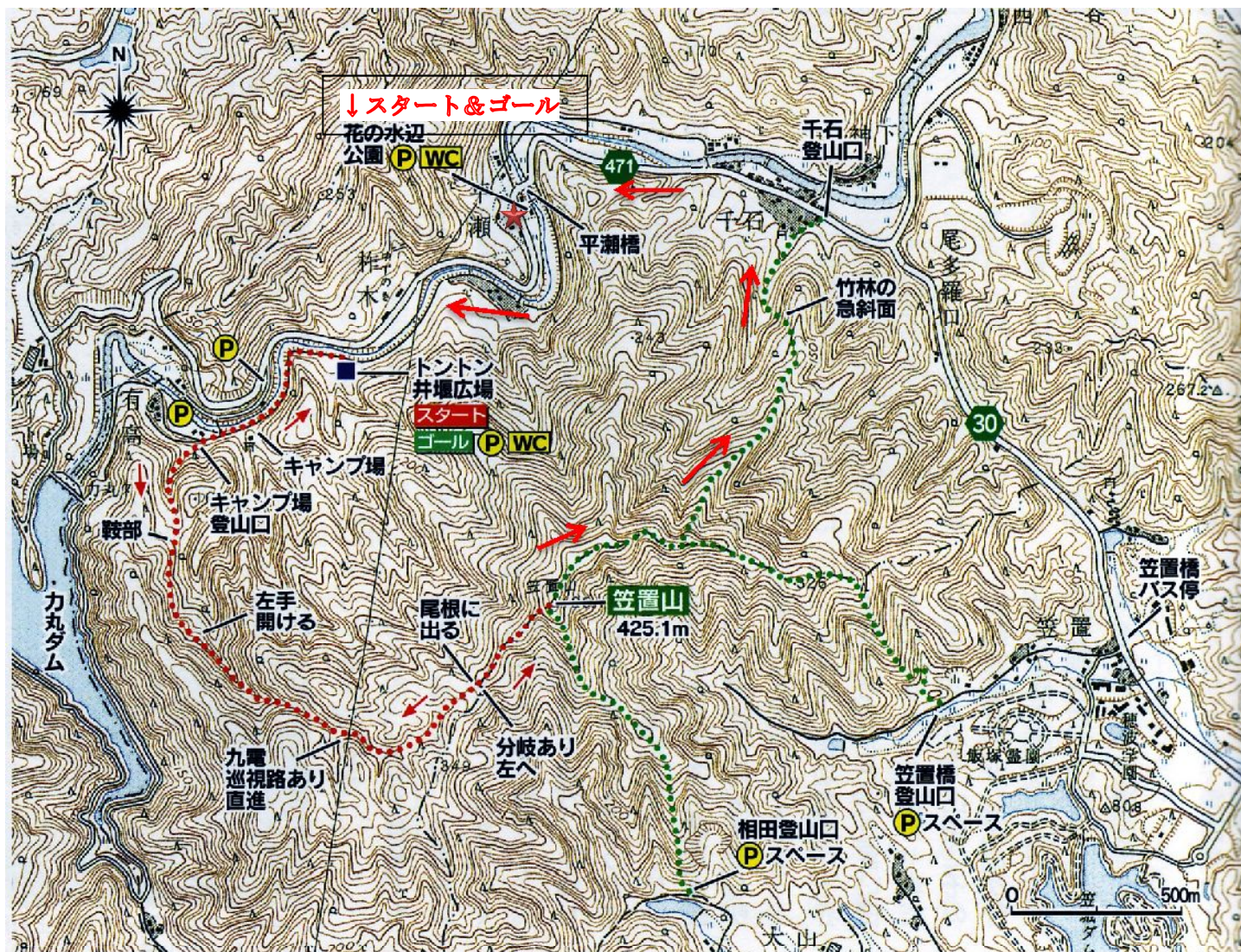
☆ナビ設定: 千石公民館(千石登山口の前)から位置変更で「花の水辺公園」P

■コース<*凡例 →→徒歩⇒⇒車>

花の水辺公園駐車場 10:10→(平瀬橋を渡り、対岸林道を歩く 0:35)→キャンプ場登山口→(0:15)→鞍部(小休止)→(0:40)→尾根出合い(小休止)→(0:15)→12:00頃笠置山(昼食・休憩) 12:40→(0:10)→庄司コース分岐→(尾根歩き 0:25)→尾根分岐→(急坂 0:20)→千石登山口→(舗装道路 0:15)→14:00 花の水辺公園駐車場・解散

◆標高差: 約370m ◆歩行時間: 全行程約3時間10分

♣所田温泉・宮若市社会福祉協議会 Tel0949-32-0335 @400 *入浴の方はシャンプー石鹸持参



参加お申込み: 麻生まで tel&fax 0940-37-3058 携帯 090-9471-5775

E-mail: andy_s.aso@rainbow.plala.or.jp 4/16(水)までにご連絡下さい。