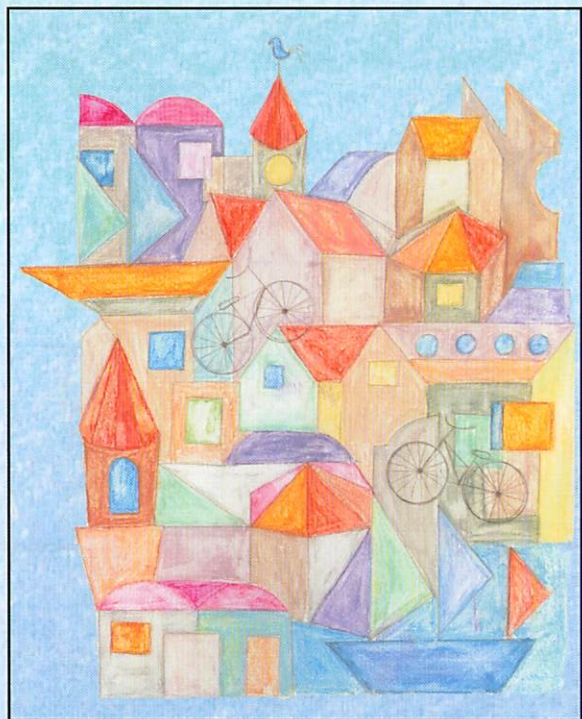


NPO 法人ホームホスピス

# 神戸 なごみの家



## 神戸なごみの家 雲雀ヶ丘

〒653-0879 神戸市長田区雲雀ヶ丘2丁目2-3  
Tel 078-631-1630 / Fax 078-631-1640

## 神戸なごみの家 西丸山

〒653-0874 神戸市長田区西丸山3丁目7-29  
Tel / Fax 078-641-6501

## 神戸なごみの家 中津庵

神戸市兵庫区矢部町20-13  
Tel 078-381-7127 / Fax 078-381-7128

なごみの家事務局 578-3112

六甲の山々を背にした坂の多い町

古くていつもあたらしい港町・神戸

この町で暮らしてきた方が、

最期までここで暮らしつづけられるように  
もう一つの家をつくりました。

「神戸なごみの家」は、

心と体がなごむ時間と場所のある「家」です。

「神戸なごみの家」は、がんや難病、認知症などによって、これまでの生活をつづけることがむずかしくなった方が、自分らしく生活を送っていただける「第2の我が家」です。私たちは入居者やご家族の意思を尊重し、最期まで尊厳を保って生きることを大切にし、そのお手伝いをいたします。入居者に、今までの生活と変わりなく過ごしていただき、「もう一つの我が家」と思っただけのように、一人一人の暮らしを大切にいたします。

「神戸なごみの家」はとも暮らしの家です。

5、6人の入居者が、それぞれのプライバシーを守りながらスタッフも一緒になって、時に夢を語り合い、時に人生を懐かしんで、笑いあり涙あり、ともに豊かな時間を過ごし、温かななじみの関係を築いていけるよう努めてまいります。

松本 京子

「神戸なごみの家」代表  
緩和ケア認定看護師



ご利用者と子犬のヒメと松本

## 利用料金表 (2015年3月1日現在)

- 共同生活準備金 150,000円 (入居時)
  - 1カ月以上、継続入居を希望される方。3カ月償却です。
  - 償却方法：入居1カ月後から毎月50,000円です。ただし、室内クリーニングや修理が必要になる場合、その費用を差し引いた金額になります。
- 共同生活料金 (円) 120,000円
  - 家賃、食費、光熱費、共益費込み
- 入居中に入院や外泊される場合
  - 1日：2,500円 (お部屋の確保料として)
- 日帰り利用の場合
  - 1日：3,000円
  - 送迎はしていません。介護タクシーなどをご利用ください。
- 短期利用の場合
  - 1日：6,000円 + 介護費用1日2,000円 (介護が必要な方)
  - 送迎はしていません。介護タクシーなどご利用ください。
  - 短期利用の場合、寝具は必要ありません。
  - その他、必要物品についてはご相談ください。
  - 現在、医師の往診、訪問看護を利用していらっしゃる方は、そのまま継続していただけます。

その他、下記の費用が追加になります。

- 家族生活費 (ご家族、親戚、友人の付き添い)
  - 1日：3,000円 (食費・光熱費を含む)
  - 簡易ベッド (寝具付き) 貸出料：1,000円 / 1泊2日。
  - 宿泊に限らず面会などでお食事を一緒にされる方は、早めにお申し出ください。500円 / 1食
- 訪問診療 (往診)、訪問看護の費用はお持ちの医療保険、介護保険でのお支払いになります。各事業所 (診療所、訪問看護ステーション等) でお支払い下さい。





# 神戸 なごみの家

## 安心の医療体制でサポートします。

24時間、看護師またはベテランの介護士が常駐しているので、日常はもちろん、急な変化にもすぐに対応できます。  
入居者全員にかかりつけ医をもっていただき、もっていない方には、近隣の在宅支援診療所と連携しながら医療ニーズに対応いたします。  
また、すでにかかりつけ医がいらっしゃる方は、そのまま継続していただけます。訪問看護ステーションも同様です。

## 入居者それぞれの個別のケアプランに沿ってサポートします。

家での生活と同様に介護保険サービスを使っていただけます。  
例えばデイサービスに通ったり、訪問看護師に来てもらったり、入浴サービスを利用したり、車椅子やベッド等福祉用具レンタルを使うこともできます。これまでの生活を維持、また改善するために、個別のケアプランを立てて、居心地よく過ごしていただけます。

## 我が家で暮らしているように、自由に過ごしていただけます。

自宅でお気に入りの家具やインテリアなどを自室で使っていただけます。  
消灯時間や門限等の時間制限はありません。24時間いつでもご家族やお友達に訪問してもらえます。また、ペットとの生活も可能です。  
食事は栄養や健康管理を行いながら、お好みに合わせて用意します。  
アルコール・喫煙等についても、基本的に制限はありません。

### □利用対象者

- がんの末期であって、比較的症状が安定している方
- 一時的に在宅療養の継続が困難になり、緊急避難的な対応が必要な方
- がんの進行は緩やかであるが、認知症で一人暮らしの方

### □利用方法

事務局にお問い合わせください。療養に関するご相談は看護師、ケアマネジャーが対応いたします。

## 神戸なごみの家 雲雀ヶ丘 丘の上に建つ洋風の家



神戸市長田区雲雀ヶ丘2丁目2-3  
Tel 078-631-1630  
Fax 078-631-1640



## 神戸のなごみの家 西丸山 坂の上の小さな隠れ家



神戸市長田区西丸山3丁目7-29  
Tel / Fax 078-641-6501



## 神戸なごみの家 中津庵 古い住宅街に溶け込む家



神戸市兵庫区矢部町20-13  
Tel 078-381-7127 / Fax 078-381-7128



### □会員募集

なごみの家の趣旨に賛同していただける会員を募集しています。  
正会員 5,000円 賛助会員 3,000円 団体会員 10,000円  
\*会員の方にはなごみ通信をお送りします。また、講演会の参加費が半額になります。