

里山歩きの会
マイクロバス利用

17-19登山計画書

里山風カルスト地形の稜線に挑む“竜峰山山系縦走”

<歩行時間>4時間30分
<歩行距離>約8.5km
<単純標高差>約610m

りゅうほうざん 竜峰山 (517.2m) ~ くらがみね 鞍ヶ峰 (489m) ~ りゅうがみね 竜ヶ峰 (541.8m) ~ いわしだけ 居鷲岳 (130m)

◆実施日：2017年11月19日(日) ◆募集人数：20人

■集合(出発)時間：ユリックス P6。7:00

◆参加費：3,500円(温泉入浴料は各自払い) *会費は参加人数によって変動します

* <入浴> 八代市東陽町交流センター「せせらぎ」 ☎ : 0965-65-2112

入浴料大人@500円 回数券12枚5,000円 70歳以上@300円 回数券11枚3,000円

<バス行程> * なび設定：八代市東片自然公園

<往路> 赤間駅南口 6:50⇒⇒ユリックス 7:05⇒東郷駅日の里公団前 7:10⇒日の里ローソン前 7:15⇒⇒(古賀 IC～八代 IC/2:15/175km/中型 4,680)⇒⇒9:30 石段登山口(東片自然公園)～登山～

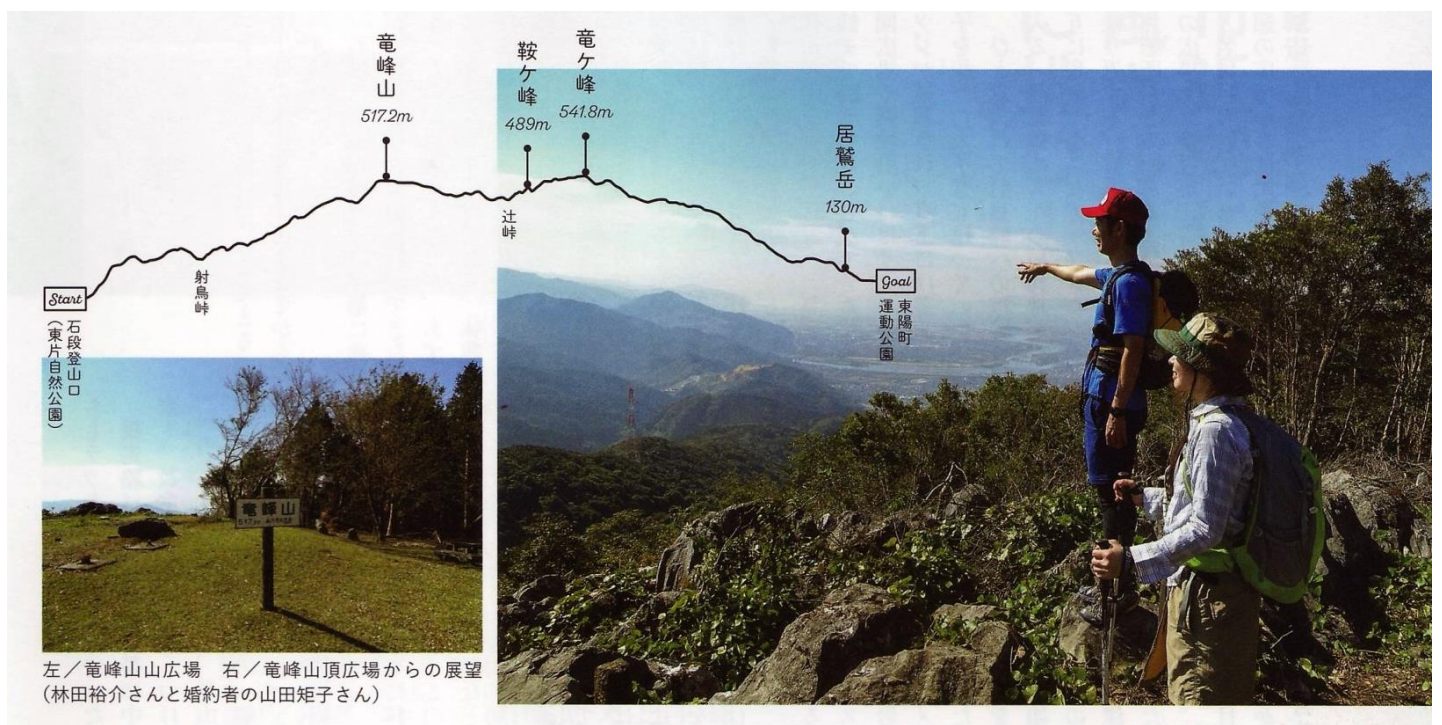
<復路> 東陽町運動公園 15:30⇒(1.2km/2分)⇒15:35 せせらぎ(入浴)16:25⇒⇒(松橋 IC～古賀 IC/185km/2:20/中型 4,240)⇒⇒18:40 英ちゃんうどん⇒ローソン前⇒18:45 東郷駅⇒日の里東小南門前⇒18:50 ユリックス P6⇒19:05 赤間駅南口

アプローチ：八代 IC を降り鹿児島方面に向かい、3号線に入る 100mほど先の「八代サッシ」の看板の直前を左折。用水路に突きあたって右折すると、300m先に 20 台ほど止められる東片自然公園の駐車場がある。

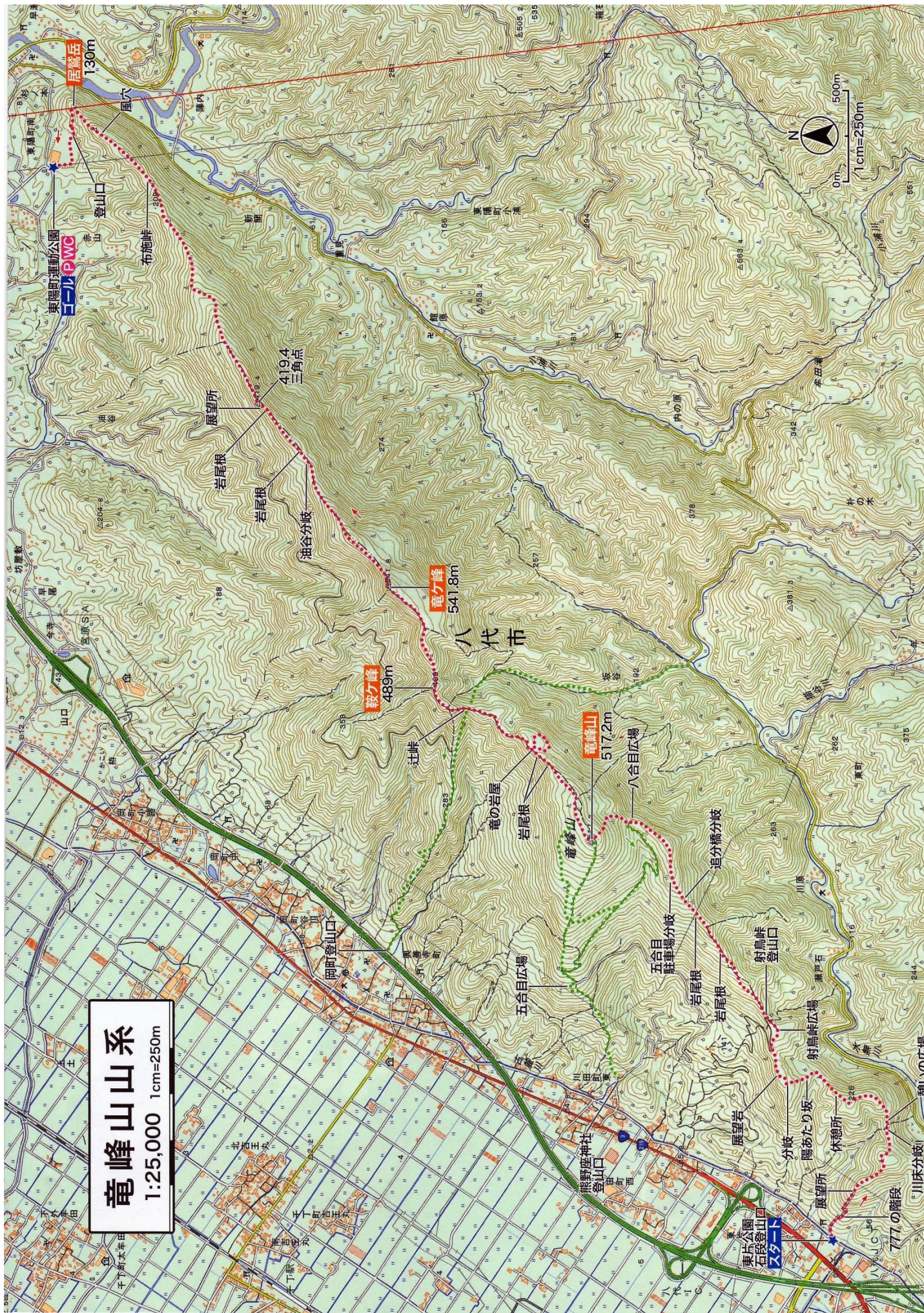
* バスの回送：東片自然公園⇒(9.9km/14分)⇒東陽町運動公園

3号線を熊本方面へ向かい氷川町宮原の信号を右折、すぐ左折して、443号に入る。九州自動車道の高架橋をくぐり、2km先の峠から「東陽町運動公園」の案内標識に従って右折する。500m先に体育館、公民館などが併設された運動公園がある。駐車場スペースは、公園の入り口に4～5台、グラウンド脇に数10台の駐車が可能

★登山コース&タイム 石段登山口 9:45→(15分)→展望広場→(15分)→憩いの広場→(30分)→射鳥峠→(45分)→11:35 出会いの広場 (小休止10分) 11:45→(15分)→12:00 竜峰山(昼食休憩) 12:40→(15分)→辻峠→(10分)→13:10 鞍ヶ峰 13:20→(15分) 13:35 竜ヶ峰 13:40→(20分)→油谷分岐→(40分)→布施峠→(20分)→15:00 居鷲岳 15:10→(10分)→15:20 東陽町運動公園 map<のぼろ14-24>別紙添付



左/竜峰山山広場 右/竜峰山頂広場からの展望 (林田裕介さんと婚約者の山田矩子さん)



竜峰山系
1:25,000 1cm=250m